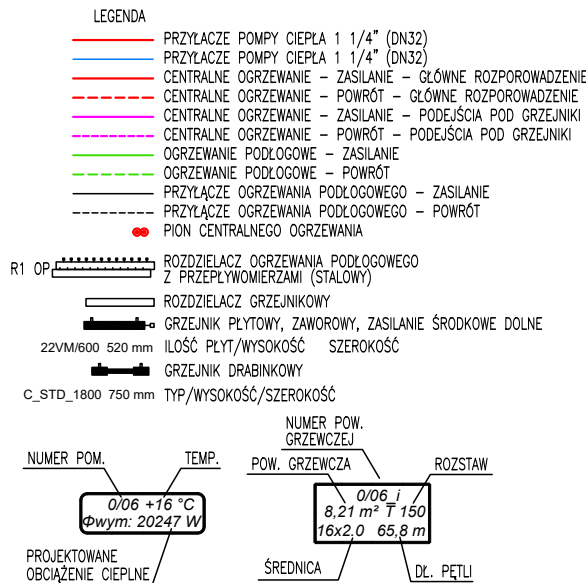
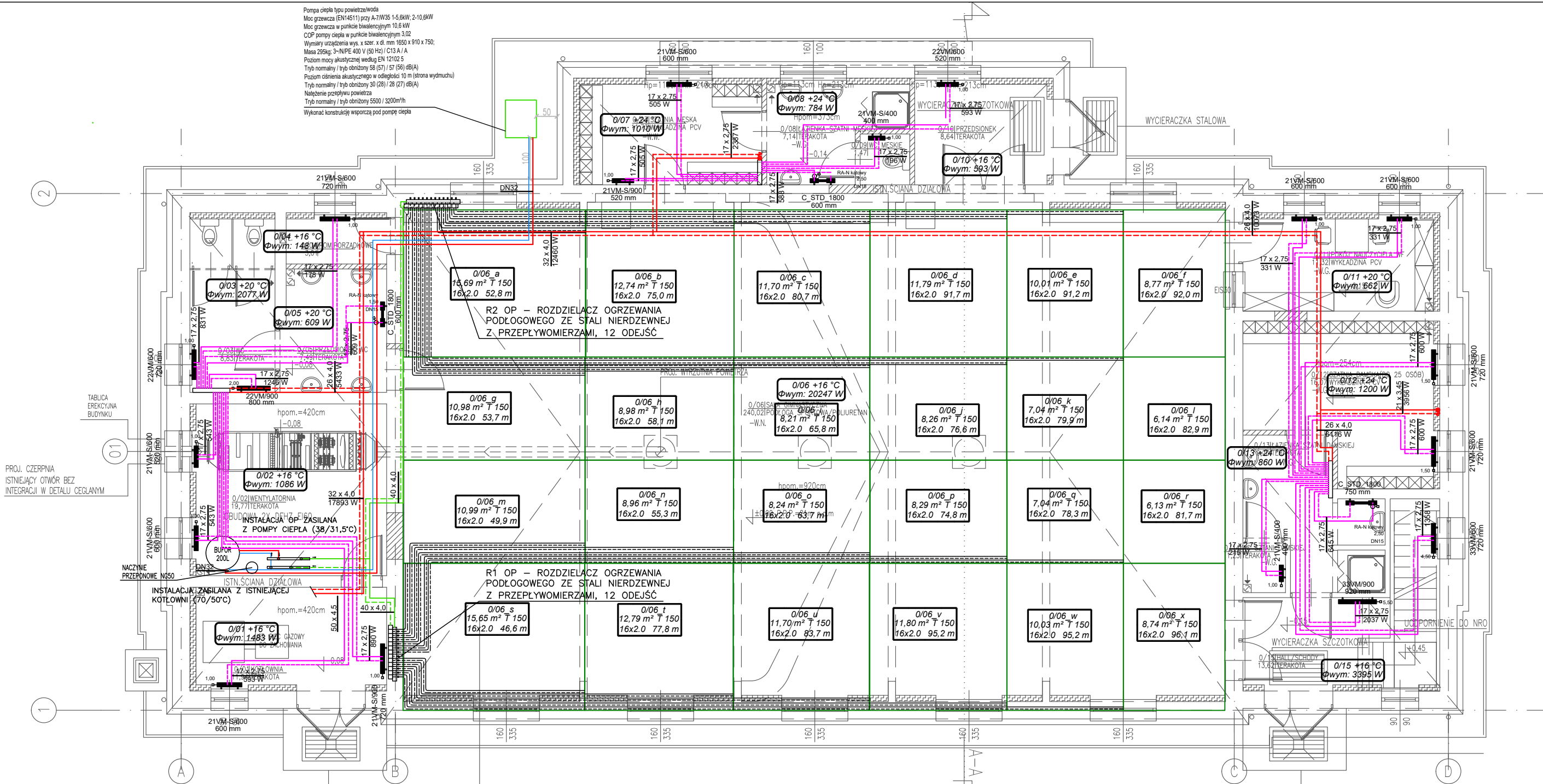


Pompa ciepła typu powietrze/woda
Moc grzewcza (EN14511) przy A7/W35 1-5,8kW; 2-10,8kW
Moc grzewcza w punkcie biwalencyjnym 10,6 kW
COP pompy ciepła w punkcie biwalencyjnym 3,02
Wymiary urządzenia wys. x szer. x dł. mm 1650 x 910 x 750;
Masa 295kg; 3-INPE 400 V (50 Hz) / C13 A / A
Poziom mocy akustycznej według EN 12102 5
Tryb normalny / tryb obniżony 58 (57) / 57 (56) dB(A)
Poziom ciśnienia akustycznego w odległości 10 m (strona wylotowa)
Tryb normalny / tryb obniżony 30 (28) / 28 (27) dB(A)
Napięcie przepływu powietrza
Tryb normalny / tryb obniżony 5500 / 3200m³/h
Wykonać konstrukcję wsporczą pod pompę ciepła



REMONT SALI GIMNASTYCZNEJ MOS W OŚNIE LUBUSKIM

PROJEKT ARCHITEKTONICZNO-BUDOWLANY

JEDNOSTKA PROJEKTOWA:	PODPIS/DATA
ATELIER XXI 71-535 SZCZECIN UL. OSIEK 1/4 tel. 0-048 91 4643763 / 695 426810	
PROJEKTANT:	mgr inż. Bogna Tomaszewska upr. proj. 92/SZ/2002
SPRAWDZAJĄCY:	mgr inż. Monika Komar-Nitkowska upr. proj. ZAP/0096/PBS/23

OBIEKT/ADRES:
MŁODZIEŻOWY OŚRODEK SOCJOTERAPII
UL. RZEPIŃSKA 8, 69-220 OŚNO LUBUSKIE
DZ. NR 774/11 OBRĘB: 0229 MIASTO OŚNO LUBUSKIE

INWESTOR:
POWIAT ŚLUBICKI
69-100 ŚLUBICE
UL. JÓZEFA PIŁSUDSKIEGO 20

RYSunek:
INSTALACJA CENTRALNEGO OGRZEWANIA.
RZUT PARTERU.

FAZA: P.T. BRANŻA: SANITARNA
SKALA: 1:100 MIEJSCE/DATA: Szczecin, 07.2025 NR RYS.: PT/IS/05

PRAWA AUTORSKIE ZASTRZEŻONE
Niniejszy projekt / utwór architektoniczny jest chroniony prawem autorskim zgodnie z art.1 i następnymi
Ustawy o Prawie Autorskim i Prawach Pokrewnych z dn. 4.02.1994 r (Dz.U. nr24 poz.83 z 23.02.1994r)